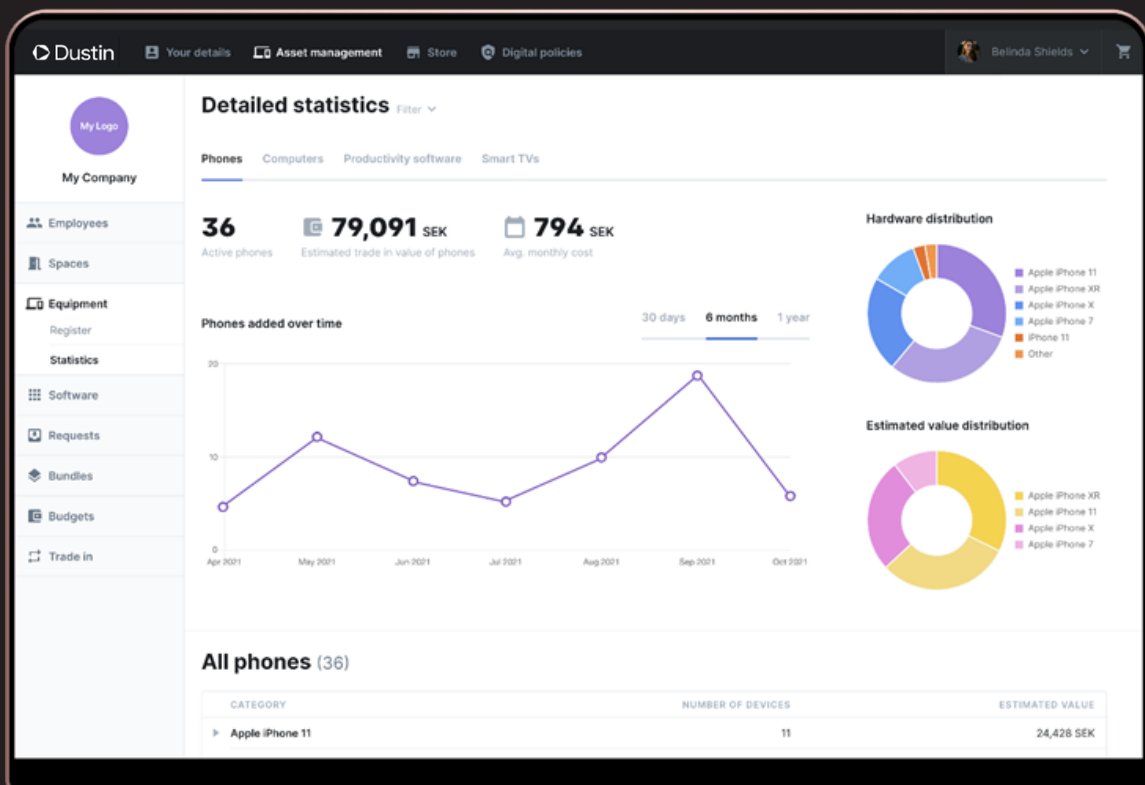


Palvelukuvaus – versio 2022.05

# Velory



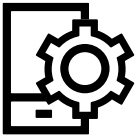
# Velory - Lifecycle Management Extraordinaire

Anna työntekijöillesi mahdollisuus käyttää tarvitsemiaan laitteita ja palveluita. Huolimatta siitä, tehdäänkö työt kotona vai toimistolla, Velory tarjoaa miellyttävän prosessin yrityksen IT-resurssien hallinnan automatisoimiseksi tuotteiden koko elinkaaren ajan. Veloryn kanssa voit yhdistää resurssinhallintajärjestelmän tehokkuuden integroituun myymälään. Hyvän käyttöliittymän ja tuen ansiosta saat verrattoman yleiskuvan yrityksen kaikista IT-resursseista niiden koko elinkaaren ajan, mikä helpottaa kustannusten hallintaa ja budjetissa pysymistä.



## Työntekijän valinta

Tarjota kaikille työntekijöille sulava onboarding-kokemus ja miellyttävä tarvittavien teknisten ratkaisujen tilausprosessi. Lisäksi voit edistää kestävästä työelämästä.



## Laitteen elinkaaren hallinta

Tue etätöyömllejä seuraamalla laitteita niiden koko matkan ajan aina hankinnasta ja päivityksestä myyntiin ja takaisinottoon.



## Paranna tuottavuutta

Nopeuta toimintaasi ja lisää työntekijöiden motivaatiota tarjoamalla oikeita työkaluja koko matkan ajan. Automatisoitujen työkulkujen sekä erinomaisen palvelun ja tuen ansiosta voit keskittyä yksinomaan ydinliiketoimintaasi.



## Säästä aikaa ja hallitse tilannetta

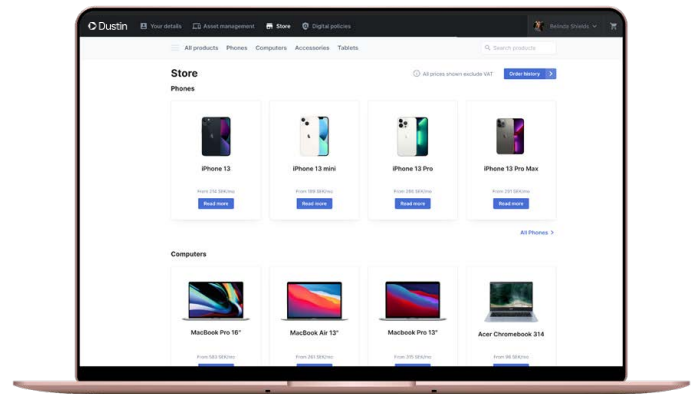
Saat verrattoman yleiskuvan siitä, mitä asioita työntekijät käyttävät ja millä hinnalla. Osta vain tarvitsemasi asiat, hallinnoi niitä helposti ja hyödynnä selkeitä käytäntöjä sekä älykkäitä hyväksyntäprosesseja. Jätä hyvästit manuaaliselle työlle.

# Valitse Asset Management Light tai Lifecycle

## Asset Management: Light

Hallitse IT-resurssejasi.

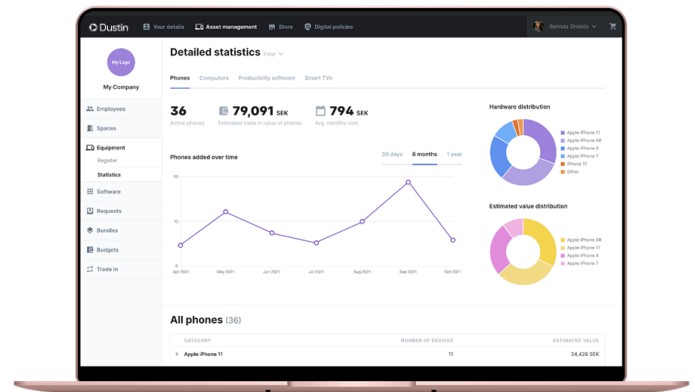
- Lisää resurssitietoja (rajoittamaton)
- Lisää Veloryn ulkopuolelta ostettuja resursseja
- Lisää käyttäjiä
- Määritä käyttäjille resursseja
- Vain järjestelmänvalvojan myymälä **(ei laitetietojen synkronointia)**
- Yksilöllinen myymälä tuotevalikoiman ja hinnoittelun osalta



## Asset Management: Lifecycle

Ylivoimainen IT-elinkaaren hallinta.

- Käyttäjän synkronointi (Azure AD, Google jne.)
- Kertakirjautuminen (Azure AD, Google jne.)
- Resurssitiedot (tilastotiedot resursseista)
- Automaattinen resurssitietojen päivitys kaikille ostoille (SN, IMEI, seurantalinkit jne.)
- Merkintä vastaanotetuksi (tehdylle tilauksille)
- Laajennetut resurssitiedot, sis. taloudelliset tiedot ja uusimismuistutukset
- Resurssien huoltoprosessi (laitekohtainen)
- Tilojen lisääminen (ja laitteiden yhdistäminen niihin)
- Laajennetut työntekijätiedot (työsuhteen tunnus, kustannuspaikka, kotiosoite jne.)
- Mahdollisuus antaa työntekijöiden lisätä resursseja Veloryyn

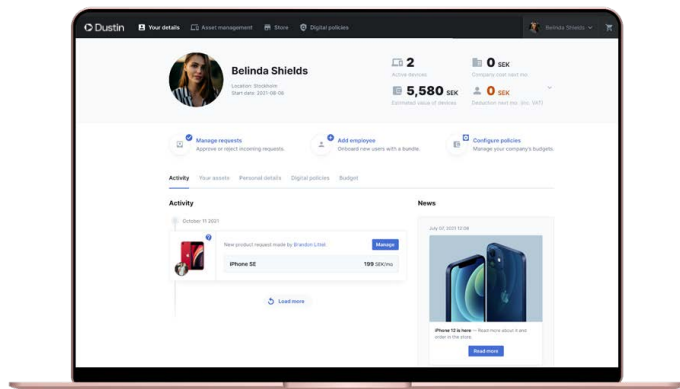


# Valitse lisäosa nostaaksesi Velory-kokemuksesi seuraavalle tasolle

## Lisäosa: Employee Experience

Ainutlaatuinen työntekijän ostokokemus.

- Budjetit työntekijöiden ostoille
- Automaattiset palkanpidätysraportit
- Työntekijän myymälä (painopisteenä budjetti ja palkanpidätys)
- Uusien työntekijöiden onboarding-prosessi
- Tilauksen hyväksyntä/vahvistus
- Käyttäjäkutsut (kutsu käyttäjä sähköpostilla)
- Käyttäjän tukipalvelupyynnöt (laitekohtainen)
- Digikäytäntö



## Hinnasto

Valitse Asset Management Light tai Lifecycle, ja vie Velory-kokemuksesi seuraavalle tasolle valitsemalla lisäosa.

Paketit		Asset Management		Lisäosa(t)
Paketti	Käyttäjät (enintään)	Light	Lifecycle	Employee Experience
Small	20	€ 0	€ 48	€ 48
Medium	150	€ 48	€ 189	€ 189
Large	500	€ 189	€ 475	€ 475
Enterprise	1 000	€ 475	€ 759	€ 759
Enterprise +	Mukautettu	Mukautettu	Mukautettu	Mukautettu

Hinnat asiakasta kohti kuukaudessa

## Velory-lisäpalvelut (asiakkaille)

Palvelu	Hinta	Kuvaus
Onboarding-prosessi	€ 285/istunto/asiakas	Kertamaksu uusille asiakkaille, kun Dustin haluaa, että Velory huolehtii Velory-alustan onboarding-prosessista. Veloryn onboarding-palveluun kuuluvat seuraavat: 1. Asiakkaan tekninen määrittäminen** ja 2. Järjestelmänvalvojan koulutus 1 tunnin ajan Veloryn toiminnasta.
Alustakoulutus	€ 238/istunto (1 h)	Velory-alustakoulutus määritettyjen onboarding-pakettien lisäksi.
Alustan määrittäminen	€ 95/h	Apua Velory-alustan määrittämisen kanssa yhdelle asiakkaalle.

\*Jos käytön aloitus viivästyy ja Veloryn on käytettävä aikaa muuhun kuin määritettyihin onboarding-tehtäviin sen vuoksi, että jälleenmyyjä ja/tai asiakas ei ole antanut tarpeellisia tietoja tai on muulla tavoin viivästyttänyt prosessia, Velorylla on oikeus laskuttaa jälleenmyyjää alla määritetyn tuntiveloitushinnan mukaisesti (mukautettu määrittäminen).

\*\*Tilin luominen ja määrittäminen, käyttäjähakemiston synkronointi jne.

Käyttäjänhallinta	Light	Lifecycle	Lisäosat
<b>Käyttäjänhallinta:</b> Luo käyttäjä kutsun, manuaalisen syötteen tai tiedoston tuonnin avulla ja määritä käyttöoikeudet (työntekijä/järjestelmänvalvoja).	✓	✓	
<b>Hyväksynnän hallinta:</b> Sallii yritykseen liitettyjen järjestelmänvalvojen hyväksyä tilaukset.	✓	✓	
<b>Käyttäjähakemiston synkronointi:</b> Tuo käyttäjiä Google Workspacen, Azure AD:n, BambooHR:n, Hibobin, Guston, Ripplingin, SCIM:n, Workdayn, CatalystOnen ja Jumpcloudin kautta.		✓	
<b>Kertakirjautuminen (SSO):</b> Ota käyttöön käyttäjien kertakirjautuminen Googlen, ADFS:n, OpenIDin, SAMLin, PingIdentityn, Azuren, VMWareen, OneLoginin ja Oktan kautta.		✓	
<b>Tuki useille toimipaikoille:</b> Käyttäjien hallinta eri toimipaikoissa.		✓	
<b>Mukautettu hyväksynnän hallinta:</b> Määritä hyväksyntäjohtaja tietyille käyttäjille ja lisää hyväksyntäjohtaja sijaintitasolla (esim. tietyn toimipaikan oletusarvoinen hyväksyntäjohtaja).		✓	
<b>Lisää ja hallitse tiloja:</b> Lisää käyttäjäkuntaasi tiloja (esim. neuvotteluhuoneet) ja hallitse niihin liittyviä tilauksia ja resursseja.		✓	
<b>Työntekijän onboarding-prosessi:</b> Luo ja määritä onboarding-aloituspaketteja uusille työntekijöille ennen heidän ensimmäistä työpäiväänsä.			✓
<b>Työntekijän offboarding-prosessi:</b> Järjestelmänvalvojakäyttäjät voivat poistaa käyttäjän sujuvasti, kun työntekijä poistuu yrityksestä, ja määrittää, miten ja milloin laite palautetaan ja mitä sille sen jälkeen tapahtuu.			✓

Resurssienhallinta	Light	Lifecycle	Lisäosat
<b>Laitteistoresurssien rekisteröinti:</b> Rekisteröi nykyiset laitteistoresurssit yritystilillesi.	✓	✓	
<b>Ohjelmistoresurssien rekisteröinti:</b> Rekisteröi nykyiset ohjelmistoresurssit yritystilillesi.	✓	✓	
<b>Resurssien yleiskuva ja tiedot:</b> Laajenna resurssien hallinnan yleiskuvaa laitteistojen ja ohjelmistojen tilastotietojen, jakelun ja koontinäköymän avulla.	✓	✓	
<b>Määrittämättömät laitteet:</b> Määrittämätön laitteisto näkyy järjestelmänvalvojan yleiskatsaussivulla. Mukana on mahdollisuus suodattaa vastuuhenkilöiden mukaan laiteluettelosivulla.	✓	✓	
<b>Laitehuolto (tuen pyytäminen laitetasolla):</b> Mahdollisuus pyytää tukea laitetasolla.			✓

Tilausten hallinta	Light	Lifecycle	Lisäosat
<b>Resurssien määritys käyttäjille:</b> Määritä resursseja tietyille käyttäjille.	✓	✓	
<b>Työntekijäkohtainen kustannusraportti:</b> Käyttäjäkohtaiset kustannustiedot järjestelmänvalvojakäyttäjille.	✓	✓	
<b>Työntekijäkohtaisen kustannusraportin vienti:</b> Vie työntekijäkohtaiset kustannusraportit CSV-tiedostoon, joka sisältää luettelon työntekijäkohtaisista kuukausittaisista palkanpidätyksistä.		✓	

Myymäla	Light	Lifecycle	Lisäosat
<b>Tuotteet (vakiovalikoima):</b> Täysimittainen myymäläsivu, jonka kautta käyttäjät voivat tilata budjettiinsa liitettyjä laitteita.	✓	✓	
<b>Tilausnimikkeiden osoitus käyttäjälle:</b> Tee myymälässä tilauksia, jotka on osoitettu suoraan valituille käyttäjille.	✓	✓	
<b>Käyttäjätilaukset myymälässä:</b> Käyttäjät voivat tehdä tilauksia suoraan myymälässä.	✓	✓	

Tuotteen elinkaaren hallinta	Light	Lifecycle	Lisäosat
<b>Laitteen vaihtaminen:</b> Sallii järjestelmänvalvojan käynnistää laitteen vaihtamisprosessin alustan kautta.	✓	✓	

Budjetti- ja digikäytännöt	Light	Lifecycle	Lisäosat
<b>Digikäytäntö:</b> Lisää digikäytäntö yritystilillesi.			✓
<b>Budjettikäytäntöjen määrittäminen käyttäjille:</b> Määritä vakiokategorioiden budjettikäytännöt työntekijöille.			✓

Tuki	Light	Lifecycle	Lisäosat
<b>Tuki:</b> Vakiotukitiedot saatavilla.	✓	✓	
<b>Digitaalinen tukipalvelu:</b> Alustatuki digitaalisen tukipalvelun kautta.	✓	✓	