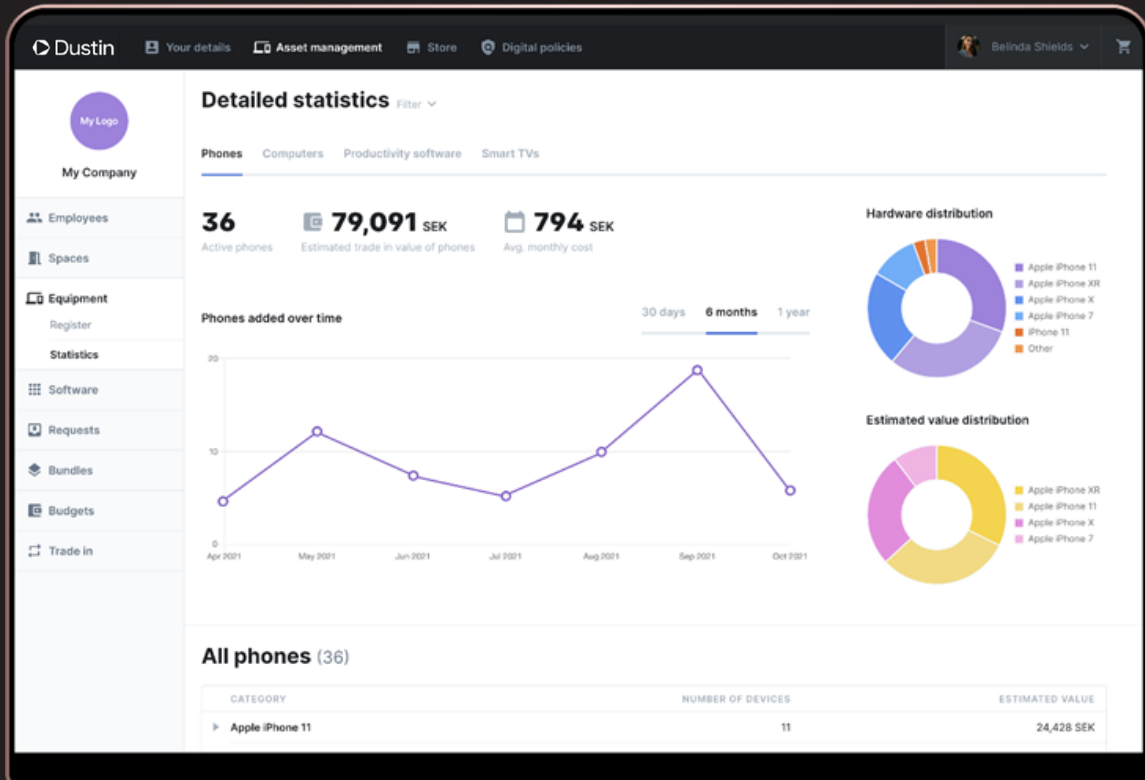


# Product Lifecycle Portal

Tjenestebeskrivelse – versjon 2022.05



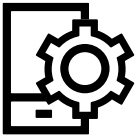
# Product Lifecycle Management

Gi medarbeiderne riktig maskinvare og tjenester. Uansett om jobben gjøres hjemme eller på kontoret, vil plattformen sørge for en behagelig prosess som automatiserer administrasjonen av bedriftens IT-ressurser gjennom hele produktets livssyklus. Med plattformen kan du kombinere effektiviteten til et Asset Management-system med en integrert butikk. Med et enkelt grensesnitt og støtte får du en enestående oversikt over alle bedriftens IT-ressurser gjennom hele livs-syklusen, noe som gjør det enklere å holde kostnadene under kontroll og innenfor budsjettet.



## Medarbeidervalg

Å gi alle medarbeidere en fantastisk onboarding og en behagelig prosess når de bestiller teknologien de trenger for å prestere, tilpasset livsstilen deres. Og bidrar også til et mer bærekraftig arbeidsliv.



## Livssyklusforvaltning for enheter

Støtt fjernarbeidsmodeller ved å holde oversikt over enheter under hele livssyklusen – fra kjøp og oppgradering til oppkjøp og retur.



## Øk produktiviteten

Hold deg oppdatert, øk medarbeidernes motivasjon ved å tilby de riktige verktøyene fra start til slutt. Med automatisert arbeidsflyt, god service og support kan du fokusere utelukkende på kjernevirksomheten.



## Spar tid og få full kontroll

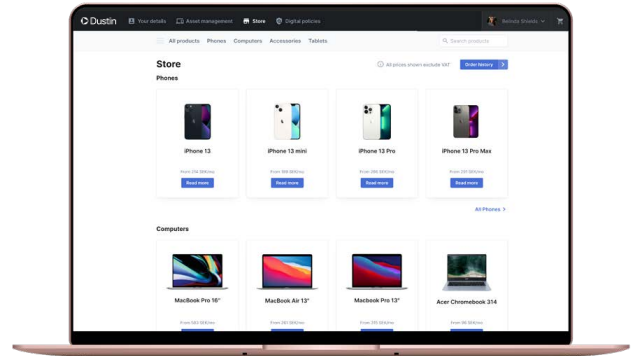
Få en enestående oversikt over hva alle bruker og kostnadene. Kjøp bare det du trenger, administrer enkelt og ha tydelige retningslinjer og smarte attesteringsflyter. Si farvel til manuelt arbeid.

# Velg Asset Management Light eller Lifecycle

## Asset Management: Light

*Få kontroll over IT-ressursene.*

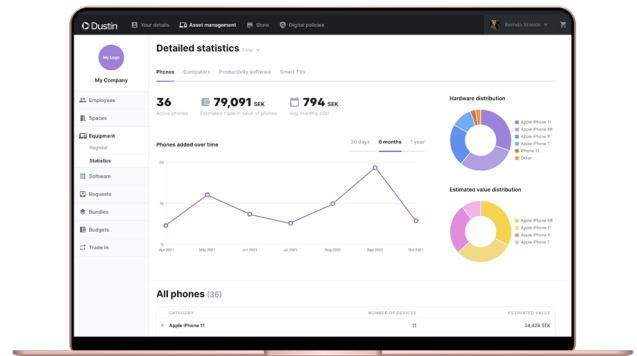
- Legg til ressursdata (ubegrenset)
- Legg til ressurser kjøpt utenom Dustin
- Legg til brukere
- Tilordne ressurser til brukere
- Butikkflyt for admin (**ingen synkronisering av enhetsdata**)
- Tilpasset butikk når det gjelder produktsortiment og priser



## Asset Management: Lifecycle

*Enestående IT-livssyklusadministrasjon.*

- Brukersynkronisering (Azure AD, Google osv.)
- Single-Sign-On (Azure AD, Google osv.)
- Ressursinnsikt (ressursstatistikk)
- Automatisk oppdatering av ressursdata for alle kjøp (SN, IMEI, sporingslenker osv.)
- Merk som mottatt (for eksisterende bestillinger)
- Utvidede ressursdata inkl. økonomisk informasjon og påminnelser om fornyelse
- Legg til rom (og koble enheter til dem)
- Utvidede medarbeiderdata (medarbeider-ID, kostnadssted, hjemadresse osv.)
- La medarbeiderne legge til ressurser i plattformen

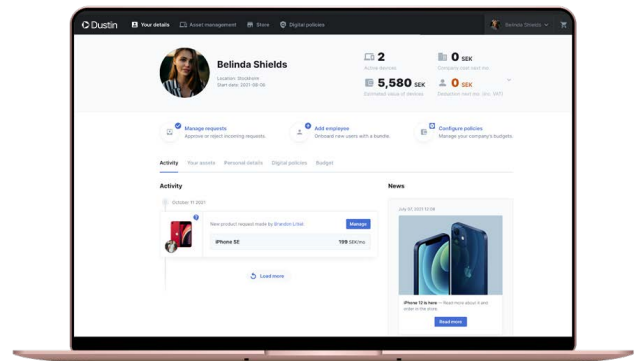


# Velg et tillegg for å ta opplevelsen til neste nivå

## Tillegg: Employee experience

En ekstraordinær kjøpsopplevelse for medarbeidere.

- Budsjetter for medarbeiderkjøp
- Automatiserte lønnstrekkrapporter
- Butikkopplevelse for medarbeidere (med fokus på budsjett og lønnstrekk)
- Ansettelsesprosess for nye medarbeidere
- Ordregodkjenning/attesteringsfunksjoner
- Brukerinvitasjoner (via e-post)
- Brukersupportsaker (per enhet)
- Digitale retningslinjer



## Prisliste

Velg Asset Management **Light** eller **Lifecycle** og velg et tillegg for å ta opplevelsen til neste nivå.

Abonnementer		Asset Management		Tillegg
Pakke	Brukere (opptil)	Light	Lifecycle	Employee experience
Small	20	0 kr	495 kr	495 kr
Medium	150	495 kr	1 995 kr	1 995 kr
Large	500	1 995 kr	4 995 kr	4 995 kr
Enterprise	1 000	4 995 kr	7 995 kr	7 995 kr
Enterprise +	Egendefinert	Egendefinert	Egendefinert	Egendefinert

Pris per kunde per måned

## Andre tjenester

Service	Price	Beskrivelse
Onboarding	2 995 kr* / økt / kunde	Teknisk oppsett av portalen etter kundens behov 1. Teknisk layout av portalen ** 2. En times opplæring for administratorer i hvordan portalen fungerer.
Plattform-opplæring	2 500 kr / økt (1 time)	Opplæring om plattformen, i tillegg til de definerte onboarding-pakkene.

\* Hvis onboarding-prosessen er forsinket og Dustin må bruke mer tid utenfor de spesifiserte onboarding-oppgavene på grunn av en feil ved at kunden ikke oppgir nødvendig informasjon eller på annen måte forsinker prosessen, har Dustin rett til å fakturere kunden i henhold til timekostnad oppført under premium support.

\*\* Kontooprettelse og konfigurering, synkronisering av brukerkataloger, etc.

Brukeradministrasjon	Light	Lifecycle	Tillegg
<b>Brukeradministrasjon:</b> Opprett en bruker via e-postinvitasjon, manuell inntasting eller filimport og tilordne tilgangsrettigheter (medarbeider/administrator)	✓	✓	
<b>Attesteringsadministrasjon:</b> Lar administratorer som er koblet til bedriften din godkjenne alle bestillinger.	✓	✓	
<b>Synkronisering av brukerkatalog:</b> Importer brukere via Google Workspace, Azure AD, BambooHR, Hibob, Gusto, Rippling, SCIM, Workday, CatalystOne og Jumpcloud.		✓	
<b>Single Sign On (SSO):</b> Aktiver SSO-innlogginger for brukere via Google, ADFS, OpenID, SAML, PingIdentity, Azure, VMWare, OneLogin og Okta.		✓	
<b>Support på flere steder:</b> Administrer brukere på tvers av ulike kontorsteder.		✓	
<b>Tilpasset attesteringsadministrasjon:</b> Tilordne en attesteringsansvarlig til en spesifikk bruker og legg til en attesteringsansvarlig på stedsnivå (f.eks. standard attesteringsansvarlig for et bestemt kontor).		✓	
<b>Legge til og administrere rom:</b> Legg til rom i brukerbasen (f.eks. konferanserom) og tilordne bestillinger og administrere ressurser tilknyttet disse.		✓	
<b>Onboarding-flyt for medarbeidere:</b> Opprett og tilordne onboarding-pakker til nye medarbeidere før deres første arbeidsdag for økt produktivitet i bedriften.			✓
<b>Offboarding-flyt for medarbeidere:</b> Offboarding av administratorbrukere er enkelt når de slutter i bedriften, ved å avgjøre hvordan og når maskinvaren skal returneres, og hva som skal skje med den etterpå.			✓
Ressursforvaltning	Light	Lifecycle	Tillegg
<b>Registrere maskinvareressurser:</b> Registrer nåværende maskinvareressurser på firmakontoen.	✓	✓	
<b>Registrere programvareressurser:</b> Registrer nåværende programvareressurser på firmakontoen.	✓	✓	
<b>Ressursoversikt og innsikt:</b> Utvid oversikten over ressursforvaltningen med tilgang til statistikk, distribusjon og aggregering for maskinvare og programvare.	✓	✓	
<b>Utilordnede enheter:</b> Utilordnet maskinvare som er synlig på oversiktssiden for adminbrukere, og muligheten til å filtrere etter mottakere på utstyrssiden.	✓	✓	
<b>Enhetens serviceflyt (be om support på enhetsnivå):</b> Mulighet for å be om support på enhetsnivå.			✓
Ordrebehandling	Light	Lifecycle	Tillegg
<b>Tilordne ressurser til brukere:</b> Tilordne ressurser til spesifikke brukere.	✓	✓	
<b>Kostnadsrapportering per medarbeider:</b> Kostnadsoversikt per bruker tilgjengelig for adminbrukere.	✓	✓	
<b>Eksporter kostnadsrapportering per medarbeider:</b> Eksporter kostnadsrapporter på medarbeidernivå via en CSV som inneholder en liste over månedlig lønnstrekk per medarbeider.		✓	

Butikk	Light	Lifecycle	Tillegg
<b>Produkter (standardutvalg):</b> Fullt utstyrt butikkfront der brukerne kan bestille utstyr tilknyttet sine budsjetter.	✓	✓	
<b>Tilordne bestillingsvarer til en bruker:</b> Legg inn bestillinger i butikken som er direkte tilordnet valgte brukere.	✓	✓	
<b>Brukerbestillinger i butikk:</b> Brukere kan legge inn bestillinger direkte i butikken.	✓	✓	
Administrasjon av produktets livssyklus	Light	Lifecycle	Tillegg
<b>Innbytte:</b> Lar administratorbrukere bytte inn en enhet via plattformen.	✓	✓	
Budsjett og digitale retningslinjer	Light	Lifecycle	Tillegg
<b>Digitale retningslinjer:</b> Legg digitale retningslinjer til firmakontoen.			✓
<b>Angi budsjettretningslinjer for brukere:</b> Angi budsjettretningslinjer om standard-kategorier for medarbeiderne dine.			✓
Support	Light	Lifecycle	Tillegg
<b>Support:</b> Standard supportinformasjon er tilgjengelig.	✓	✓	
<b>Digital helpdesk:</b> Plattformsupport via en digital helpdesk.	✓	✓	