



# HP LaserJet Enterprise M806 skrivarserie

Idealisk för att öka produktiviteten och effektiviteten i din verksamhet. Utrusta arbetsgrupperna så att de kan hantera även de största utskriftsjobben snabbt med den mest avancerade modellen av HP A3-skrivarna - och så att de kan skriva ut när de är på språng. Din investering är skyddad tack vare enkla uppgraderingar.



## Öka produktiviteten: ge arbetsgrupper den hastighet de behöver.

- Skriv ut stora jobb snabbt med upp till 56 sidor per minut A4 och enkelt tack vare den extra stora inmatningskapaciteten på upp till 4 600 sidor<sup>3</sup>. Mångsidiga pappershanteringsalternativ omfattar arksamlare med häftningsfunktion och hålslag samt en broschyrenhet<sup>4</sup>.
- Förenkla uppgifterna med den rätta touchen – låt användarna skriva ut snabbt från den stora färgpekarskärmen på 10,9 cm (4,3 tum).
- Enkelhet rakt igenom – en gemensam drivrutin gör det enkelt för alla att skriva ut<sup>5</sup>.
- Vänta inte, skriv bara ut direkt och spara energi med direktuppvärmningsteknik.

## Gör en investering och utöka den på ett enkelt sätt.

- Håll noggrann uppsikt – även på avstånd – övervaka och kontrollera skrivare centralt med HP Web Jetadmin<sup>6</sup>.
- Tillämpa policier i hela skrivarparken för att skydda alla HP-enheter med HP Imaging and Printing Center<sup>7</sup>.
- Skydda dina skrivare direkt med HP Instant-on Security<sup>8</sup> och skydda känsliga data som skickas till skrivaren med HP High-Performance Secure-hårddisken<sup>9</sup>.
- Kräv ett ID för utskrift – autentisera användarna på enheten för att skydda utskriftsjobben.

## Upplev högre effektivitet med mobil utskrift.

- Mobila utskrifter går smidigt med trådlös direktutskrift<sup>1</sup> och en bekväm tryck och skriv ut-funktion från mobila enheter kan aktiveras<sup>2</sup>.
- Låt anställda skriva ut från mobila enheter med inbyggd utskriftsfunktion eller HP ePrint-app och programvara<sup>10</sup>.
- Enkla utskrifter från Apple<sup>®</sup>-enheter – låt användarna skriva ut trådlöst från en iPad<sup>®</sup>, iPhone<sup>®</sup> eller iPod touch<sup>®</sup><sup>11</sup>.

<sup>1</sup> Trådlös direktutskrift är standard på HP LaserJet Enterprise M806x+ D7P69A och kan väljas som tillval till HP LaserJet Enterprise M806dn och M806x+ CZ245A. Mobil enhet kan kräva en app eller en drivrutin. Den trådlösa prestandan beror på den fysiska omgivningen och avståndet från skrivaren. Mer information finns på [hp.com/go/wirelessprinting](http://hp.com/go/wirelessprinting).

<sup>2</sup> Tryck och skriv ut-funktion är standard på modellen HP LaserJet Enterprise M806x+ D7P69A och kan väljas som ett tillval till HP LaserJet Enterprise M806dn och M806x+ CZ245A. Den mobila enheten måste stödja utskrift via närfältskommunikation.

<sup>3</sup> Maximal papperskapacitet på 4 600 ark är standard på HP LaserJet Enterprise M806x+ D7P69A och M806x+ CZ245A och tillgänglig på modellen HP LaserJet Enterprise M806dn med ett 3 500-arks högkapacitetsmagasin som tillval.

<sup>4</sup> 2 arksamlare med häftningsfunktion, 2 arksamlare med häftningsfunktion och hålslag samt broschyrenhet är extra tillbehör. Köps separat.

<sup>5</sup> HP Universal Print Driver är gratis och kan hämtas från [www.hp.com/go/upd](http://www.hp.com/go/upd).

<sup>6</sup> HP Web Jetadmin är gratis och kan hämtas från [www.hp.com/go/webjetadmin](http://www.hp.com/go/webjetadmin).

<sup>7</sup> HP Imaging and Printing Security Center måste köpas separat.

<sup>8</sup> HP Instant-on Security ingår i HP Imaging and Printing Security Center som måste köpas separat.

<sup>9</sup> HP High-Performance Secure-hårddisk är inte tillgänglig på HP LaserJet Enterprise M806dn och kan inte köpas separat.

<sup>10</sup> För lokala utskrifter måste den mobila enheten och skrivaren vara anslutna till samma nätverk eller också måste du använda en trådlös direktanslutning till skrivaren. Den trådlösa prestandan beror på den fysiska omgivningen och avståndet från åtkomstpunkten. Trådlös användning är endast kompatibel med 2,4 GHz drift. För fjärrutskrift krävs en Internetanslutning till en webbansluten HP-skrivare. En app eller programvara och registrering av ett HP ePrint-konto kan också krävas. För att kunna använda trådlöst bredband måste du ha ett separat avtal för mobila enheter. Vänd dig till operatören för information om täckning och tillgänglighet i din region. Mer information finns på [hp.com/go/mobileprinting](http://hp.com/go/mobileprinting).

<sup>11</sup> Stöder OS X<sup>®</sup> Lion, OS X Mountain Lion och följande enheter som kör iOS 4.2 eller senare: iPad<sup>®</sup> (alla modeller), iPhone<sup>®</sup> (3GS eller senare) och iPod touch<sup>®</sup> (tredje generationen eller senare). Fungerar med HP:s AirPrint-beredda skrivare och kräver att skrivaren ska vara ansluten till samma nätverk som din OS X- eller iOS-enhet. Den trådlösa prestandan beror på den fysiska omgivningen och avståndet från åtkomstpunkten. OS X, iPad, iPhone och iPod touch är varumärken som tillhör Apple<sup>®</sup> Inc. och är registrerade i USA och andra länder. AirPrint<sup>™</sup> och AirPrint-logotypen är varumärken som tillhör Apple Inc.



## Produkttrundtur

1. Intuitiv 10,9 cm (4,3-tums) kontrollpanel med färgpekskärm
2. 500-arks utmatningsfack
3. Hårdvaruintegreringsfack (HIP) för lösningsintegrering
4. Utmatningsfack från rak pappersbana för 100 uppåtvända ark
5. Enkel åtkomst via lucka på framsidan till allt-i-ett tonerkassetten från HP
6. Inbyggd automatisk dubbelsidig utskrift
7. Två 500-arks pappersmagasin som stöder material med en storlek upp till A3 (11 x 17 tum)
8. 3 500-arks högkapacitetsmagasin stöder A4/Letter-material
9. Lättåtkomlig USB-port för direktutskrift av filer
10. 100-arks kombimagasin hanterar material med en vikt upp till 220 g/m<sup>2</sup> (53 lb finpapper)
11. Luckor på höger sida ger åtkomst för att åtgärda papperstrassel
12. 800 MHz-processor, 1 GB standardminne
13. HP High-Performance Secure-hårddisk
14. Åtkomstport för lås av Kensington-typ (tillval)
15. USB-port (för anslutning av enheter från tredje part)
16. Hi-Speed USB 2.0-utskriftsport
17. HP Jetdirect Gigabit Ethernet-printserver
18. Foreign Interface Harness (för anslutning av enheter från tredje part)



## Serien – en översikt



### HP LaserJet Enterprise M806dn skrivare

- utskriftshastighet A4 svart: Upp till 56 sidor/min (dubbelsidigt: upp till 56 bilder/min)
- utskriftshastighet A3 svart: upp till 28 sidor/min
- upp till 1200 x 1200 dpi (HP FastRes 1200)
- 1 GB RAM, utbyggbart till 1,5 GB
- 800 MHz-processor
- 2 Hi-Speed USB 2.0-värd
- 1 Hi-Speed USB 2.0-enhet
- 1 Gigabit Ethernet 10/100/1000T-nätverk
- 1 Foreign Interface
- 1 hårdvaruintegreringsfack
- 2 interna USB-värdar
- Två 500-arks pappersmagasin
- 100-arks kombimagasin

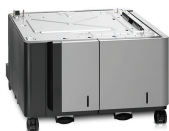
### HP LaserJet Enterprise M806x+-skrivare med NFC/Trådlöst direkt

- som HP LaserJet Enterprise M806dn med:
- Modul för närfältskommunikation (NFC) för trådlös direktutskrift
- 320 GB HP High-Performance Secure-hårddisk
- Högkapacitetsmagasin för 3 500 ark (magasin 4: 1 500 ark endast A4 eller Letter, magasin 5: 2000 ark endast A4 eller Letter)

### HP LaserJet Enterprise M806x+-skrivare

- som HP LaserJet Enterprise M806dn med:
- 320 GB HP High-Performance Secure-hårddisk
- Högkapacitetsmagasin för 3 500 ark (magasin 4: 1 500 ark endast A4 eller Letter, magasin 5: 2 000 ark endast A4 eller Letter)

## Rekommenderade tillbehör



**C3F79A**  
**HP LaserJet högkapacitetsmagasin för 3 500 ark**  
Stöd produktiviteten hos växande arbetsgrupper med hjälp av den här högpresterande, robusta pappersmataren och stativet. Med den extra papperskapaciteten på 3 500 ark kan man lägga ner mer tid på verksamheten och mindre tid på att fylla på papper.



**CZ285A**  
**HP LaserJet broschyrenhet/efterbehandlingsenhet**  
HP LaserJet häftestillbehör/efterbehandlare ger möjlighet att skapa mer komplexa färdiga dokument internt utan att lägga tid och pengar på att gå till en extern leverantör.



**CZ994A**  
**HP LaserJet arksamlare med häftningsfunktion**  
HP LaserJet häftnings- och staplingsenhet erbjuder automatisk häftning och stapling för ökad effektivitet och ökad utmatningskapacitet.



**CZ996A**  
**HP LaserJet arksamlare med häftningsfunktion och 2/4-hålslag**  
HP LaserJet häftnings- och staplingsenhet med 2/4-hålslagare erbjuder automatisk häftning och stapling för ökad effektivitet och ökad utmatningskapacitet.

## Beställningsinformation



**HP LaserJet Enterprise M806dn skrivare (CZ244A)**  
HP LaserJet M806dn skrivare; HP svart LaserJet-tonerkassett (~34 500 sidor); Installationsguide för maskinvara, supportbroschyr, garantikort; Skrivardokumentation och drivrutin på CD-ROM; strömssladd



**HP LaserJet Enterprise M806x+-skrivare med NFC/Trådlöst direkt (D7P69A)**  
HP LaserJet M806x+ skrivare; HP svart LaserJet-tonerkassett (~34 500 sidor); Installationsguide för maskinvara, supportbroschyr, garantikort; Skrivardokumentation och drivrutin på CD-ROM; strömssladd; NFC-modul



**HP LaserJet Enterprise M806x+-skrivare (CZ245A)**  
HP LaserJet M806x+ skrivare; HP svart LaserJet-tonerkassett (~34 500 sidor); Installationsguide för maskinvara, supportbroschyr, garantikort; Skrivardokumentation och drivrutin på CD-ROM; strömssladd

## Tillbehör, förbrukningsartiklar och support

### Tillbehör

<b>C3F79A</b>	HP LaserJet högkapacitetsmagasin för 3 500 ark
<b>CZ285A</b>	HP LaserJet broschyrenhet/efterbehandlingsenhet
<b>CZ994A</b>	HP LaserJet arksamlare med häftningsfunktion
<b>CZ996A</b>	HP LaserJet arksamlare med häftningsfunktion och 2/4-hålslag
<b>C8091A</b>	HP häftklammer-refill (5000 häftklamrar) för arksamlare med häftningsfunktion
<b>CC383A</b>	HP kassett med 2000 häftklamrar, 2-pack för broschyrenhet

### Anslutning

<b>J8026A</b>	HP Jetdirect 2700w trådlös USB-printserver
<b>J8029A</b>	HP Jetdirect 2800w tillbehör för NFC/trådlöst direkt

### Förbrukningsartiklar

<b>C2H57A</b>	HP LaserJet 220V Maintenance/Fuser Kit
<b>CF325X</b>	HP 25X High Yield Black Original LaserJet Toner Cartridge

En kassett ger i genomsnitt 40 000 standardsidor. Kapaciteten anges baserat på ISO/IEC 19752 och kontinuerlig utskrift.

### Service och support

<b>U8C50E</b>	HP 3 års hårdvarusupport nästa arbetsdag för LaserJet Enterprise M806
<b>U8C53E</b>	HP 3 års hårdvarusupport inom 4 timmar 9x5 för LaserJet Enterprise M806
<b>U8C51E</b>	HP 4 års hårdvarusupport nästa arbetsdag för LaserJet Enterprise M806
<b>U8C52E</b>	HP 5 års hårdvarusupport nästa arbetsdag för LaserJet Enterprise M806
<b>U8C71PE</b>	HP 1 års hårdvarusupport nästa arbetsdag för LaserJet Enterprise M806 efter garantitiden
<b>U8C72PE</b>	HP 2 års hårdvarusupport nästa arbetsdag för LaserJet Enterprise M806 efter garantitiden
<b>U8C73PE</b>	HP 1 års hårdvarusupport inom 4 timmar 9x5 för LaserJet Enterprise M806 efter garantitiden

En fullständig lista över tillbehör, förbrukningsartiklar och tjänster finns på <http://www.hp.com>  
För arbetsflödes-, enhetsadministrations- och andra lösningar, besök Global Solutions-katalogen: [www.hp.com/go/gsc](http://www.hp.com/go/gsc)

Deklarerad kapacitet i enlighet med ISO/IEC 19752. Den faktiska kapaciteten varierar avsevärt beroende på de utskrivna bilderna och andra faktorer. Mer information finns på [hp.com/go/learnaboutsplies](http://hp.com/go/learnaboutsplies). Den faktiska kapaciteten varierar avsevärt beroende på de utskrivna bilderna och andra faktorer. Läs mer på [hp.com/go/learnaboutsplies](http://hp.com/go/learnaboutsplies)

Räkna med ett pålitligt stöd när det gäller att skapa bästa möjliga bild. Vi kan hjälpa dig att förbättra din utskrifts- och bildbehandlingsmiljö, skydda din IT-investering och få din verksamhet att växa – med ett expertstöd som är överkomligt, personligt och skräddarsytt för dina behov via HP Care Pack.

# Tekniska specifikationer

<b>Utskriftsteknik</b>	Laser		
<b>Utskriftshastighet</b>	A4, svart: Upp t 56 s/mn, duplex: 56 bilder/min A3 svart: Upp t 28 sid/min Första sidan ut i svartvit (A4): Så snabbt som 8,5 sek Uppmått enligt ISO/IEC 24734, den första uppsättningen testdokument ej medräknad. Mer information finns på <a href="http://hp.com/go/printerclaims">hp.com/go/printerclaims</a> . Den exakta hastigheten varierar beroende på systemkonfiguration, programvara, drivrutin och dokumentets komplexitet.		
<b>Processor</b>	800 MHz		
<b>Minne</b>	1 GB. Kan utökas till 1,5 GB via en 1 GB DIMM-plats av branschstandard		
<b>Hårddisk</b>	320 GB HP High-Performance Secure-hårddisk (endast på D7P69A och CZ245A)		
<b>Skriv ut</b>	<p>Kvalitet HP FastRes 1200 (1 200 dpi-kvalitet), 600 x 600 dpi med HP Resolution Enhancement-teknik</p> <p>Svart: Upp till 1200 x 1200 dpi</p> <p>HP PCL 6, HP PCL 5, HP Postscript nivå 3-emulering, direkt PDF-utskrift (v 1.4)</p> <p>105 interna skalbara TrueType-teckensnitt i HP PCL; 92 interna skalbara teckensnitt i HP Postscript nivå 3-emulering (inbyggd eurosymbol); 1 internt Unicode-teckensnitt (Andale Mono WorldType); 2 interna Windows Vista 8-fonter (Calibri, Cambria); ytterligare teckensnittslösningar tillgängliga via flashminneskort från tredje part; HP LaserJet-teckensnitt och IPDS-emulering finns på <a href="http://hp.com/go/laserjetfonts">hp.com/go/laserjetfonts</a></p> <p>Utskriftskapacitet (per månad, A4) Upp till 300 000 sidor</p> <p>Rekommenderad sidvolyv per månad 10 000 till 50 000</p> <p>Utskriftsmarginaler (mm) Högst upp: 2,0 mm. Vänster: 2,0 mm. Höger: 2,0 mm. Längst ned: 2,0 mm</p>		
<b>Mediekapacitet</b>	<b>Inmatning:</b>	<b>Kapacitet</b>	<b>Vikt</b>
	Fack 1	ark: 100; kuvert: 100; etiketter: 100	60 till 220 g/m <sup>2</sup>
	Fack 2, 3	ark: 500; etiketter: små mängder	60 till 199 g/m <sup>2</sup>
	Fack 4, 5	<b>CZ244A:</b> högkapacitetsmagasin som tillval, magasin 4: ark: 1 500 (endast A4), magasin 5: ark: 2 000 (endast A4); <b>D7P69A:</b> Högkapacitetsmagasin, magasin 4: ark: 1 500 (endast A4), magasin 5: ark: 2 000 (endast A4); <b>CZ245A:</b> som produkten D7P69A; Ark: Upp till 600 ark. OH-film: Upp till 100 ark	60 till 199 g/m <sup>2</sup>
	<b>Utmatning:</b>		
	Duplexutskrift: Automatisk (standard)		
<b>Medietyper</b>	Papper (bond, färgat, brevhuvud, vanligt, förtryckt, hålat, återvunnet, grovt), etiketter, vykort, OH-film		
<b>Gränssnitt och anslutningar</b>	Standard: <b>CZ244A:</b> 2 Hi-Speed USB 2.0-vårdar; 1 Hi-Speed USB 2.0-enhet; 1 Gigabit Ethernet 10/100/1000T-nätverk; 1 Foreign Interface; 1 hårdvaruintegreringsfack; 2 interna USB-vårdar; <b>D7P69A:</b> 2 Hi-Speed USB 2.0-vård; 1 Hi-Speed USB 2.0-enhet; 1 Gigabit Ethernet 10/100/1000T-nätverk; 1 NFC/trådlöst (tillbehör som medföljer); 1 Foreign Interface; 2 interna USB-vårdar; <b>CZ245A:</b> 2 Hi-Speed USB 2.0-vårdar; 1 Hi-Speed USB 2.0-enhet; 1 Gigabit Ethernet 10/100/1000T-nätverk; 1 Foreign Interface; 1 hårdvaruintegreringsfack; 2 interna USB-vårdar;		
<b>Passar följande operativsystem</b>	Windows 8 (32-bitars/64-bitars), Windows 7 (32-bitars/64-bitars), Windows Vista (32-bitars/64-bitars), Windows XP (SP2 eller högre) (32-bitars/64-bitars), Windows Server 2012 (64-bitars), Windows Server 2008 (32-bitars/64-bitars), Windows Server 2008 R2 (64-bitars), Windows Server 2003 (SP1 eller högre) (32-bitars/64-bitars), Mac OS X version 10.6.8, 10.7.5 Lion, 10.8 Mountain Lion. Den senaste informationen om stöd för operativsystem finns här: <a href="http://hp.com/go/airprint">AirPrint™</a> (support.på <a href="http://apple.com/kb/ht4356">apple.com/kb/ht4356</a> ); Android (android.com); Citrix och Windows Terminal Services ( <a href="http://hp.com/go/upd">hp.com/go/upd</a> ); Drivrutin för HP ePrint-programvara ( <a href="http://hp.com/go/eprintssoftware">hp.com/go/eprintssoftware</a> ); Linux (hplip.net); Novell (novell.com/iprint); SAP-enhetstyper ( <a href="http://hp.com/go/sap/drivers">hp.com/go/sap/drivers</a> ); SAP-utskrift ( <a href="http://hp.com/go/sap/print">hp.com/go/sap/print</a> ); UNIX ( <a href="http://hp.com/go/unix">hp.com/go/unix</a> ); UNIX JetDirect ( <a href="http://hp.com/go/jetdirectunix_software">hp.com/go/jetdirectunix_software</a> ). Information om LaserJet-drivrutinen och support: <a href="http://hp.com/support/ljM806">hp.com/support/ljM806</a> ; <a href="http://hp.com/go/hpsc">hp.com/go/hpsc</a> ; <a href="http://hp.com/support">hp.com/support</a>		
<b>Passar följande nätverksoperativsystem</b>	HP-UX 10.20, 11.x, 11.i; IBM® AIX 3.2.5 eller senare; Mac OS X v10.6, OS X Lion, OS X Mountain Lion; Windows 2000; MPE-iX; Citrix® MetaFrame Server; Novell® 5.1 eller senare; RED HAT Linux 7.x eller senare; Solaris® 2.5 eller senare (endast SPARC®-system); SUSE Linux 8.x eller senare; Windows 2003 SP2+ 64-bitars; Windows Server 2003 SP2+; Windows Terminal Services; Windows Vista (32-bitars och 64-bitars); Windows Vista-förberedd; Windows XP SP3+ 64-bitars; Windows XP SP3+ Home; Windows XP SP3+ Professional; Windows XP SP3+ Professional och Windows Vista; Windows 7 SP1 eller senare (32-bitars och 64-bitars); Windows 8 (32-bitars och 64-bitars); Windows Server 2008 (32-bitars och 64-bitars); Windows Server 2008 R2 (64-bitars); Windows Server 2012 (64-bitars). (För Microsoft IPv6-kompatibilitet med Windows 2003, Windows XP Home, Windows XP Professional och Windows Vista)		
<b>Lägsta systemkrav</b>	Windows 8, Windows 7 SP1+, Windows Vista, Windows Server 2003 (SP1+), Windows Server 2008, Windows Server 2008 R2 (64-bitars), Windows Server 2012 (64-bitars), Windows XP (SP2+); CD-ROM- eller DVD-enhet eller internetanslutning; Dedikerad USB-port (USB 1.1 eller 2.0) eller nätverksanslutning; 200 MB tillgängligt hårddiskutrymme; Systemkrav för operativsystemskompatibel maskinvara finns på <a href="http://microsoft.com">microsoft.com</a> . Mac OS X v10.6.8, OS X 10.7.5 Lion, OS X 10.8 Mountain Lion; 1 GB ledigt hårddiskutrymme; CD-ROM- eller DVD-enhet eller internetanslutning; Dedikerad USB-port (USB 1.1 eller 2.0) eller nätverksanslutning (systemkrav för operativsystemskompatibel maskinvara finns på <a href="http://apple.com">apple.com</a> )		
<b>Standardprogramvara</b>	HP PCL 6 separat skrivardrivrutin, länk till Mac-programvara på webben (Mac Installer), Windows-installationsprogram		
<b>Kontrollpanel</b>	10,9 cm LCD-färgdisplay med resistiv pekskärm; roterande display (justerbar vinkel); belyst kapacitiv hemknapp (för att snabbt gå tillbaka till startmenyn); Lättåtkomlig USB; Hårdvaruintegreringsfack		
<b>Strömförsörjning</b>	Krav: Inspänning: 220 till 240 V AC, 50/60 Hz, 5,5 A. Energiförbrukning: 1000 W (utskrift), 38 W (startklar), 6,5 W (viloläge), 2,2 W (Auto On/Auto Off), 0,3 W (avstängd). Typisk elförbrukning (TEC): 4,0 kWh/vecka		
<b>Yttermått (b x d x h)</b>	Utän emballage: <b>CZ244A:</b> 1095 x 648 x 635 mm; <b>D7P69A:</b> 1095 x 715 x 1040 mm; <b>CZ245A:</b> 1095 x 715 x 1040 mm; ; Med emballage: <b>CZ244A:</b> 856 x 760 x 978 mm; <b>D7P69A:</b> 856 x 790 x 1368 mm; <b>CZ245A:</b> 856 x 790 x 1368 mm;		
<b>Vikt</b>	Utän emballage: <b>CZ244A:</b> 76,1 kg; <b>D7P69A:</b> 108,4 kg; <b>CZ245A:</b> 108,4 kg; ; Med emballage: <b>CZ244A:</b> 88,84 kg; <b>D7P69A:</b> 130,87 kg; <b>CZ245A:</b> 130,67 kg;		
<b>Skrivarhantering</b>	HP Web Jetadmin; HP Verktyg (Mac)		
<b>Säkerhetshandtering</b>	<b>CZ244A:</b> Identitetshandtering: Kerberos-autentisering, LDAP-autentisering, 1 000 PIN-koder för användare, HP Access Control som tillval och avancerade autentiseringslösningar från tredje part (t.ex.t ID-kortsläsare); Nätverk: IPsec/brandvägg med certifikat, i förväg delad nyckel och Kerberos-autentisering, stöd för plugin-program för WJA-10 IPsec-konfiguration, 802.1X-autentisering (EAP-PEAP, EAP-TLS), SNMPv3, HTTPS, certifikat, åtkomstlista; Data: Lagringskryptering, SSL/TLS, krypterade inloggningsuppgifter; Enhet: Plats för säkerhetslås, inaktivering av USB-port, fack för hårdvaruintegrering för säkerhetslösningar; Säkerhetshandtering: Kompatibel med HP Imaging & Printing Security Center; <b>D7P69A:</b> Identitetshandtering: Kerberos-autentisering, LDAP-autentisering, 1 000 PIN-koder för användare, HP Access Control som tillval och avancerade autentiseringslösningar från tredje part (t.ex.t ID-kortsläsare); Nätverk: IPsec/brandvägg med certifikat, i förväg delad nyckel och Kerberos-autentisering, stöd för plugin-program för WJA-10 IPsec-konfiguration, 802.1X-autentisering (EAP-PEAP, EAP-TLS), SNMPv3, HTTPS, certifikat, åtkomstlista; Data: Lagringskryptering, säker radering, SSL/TLS, krypterade inloggningsuppgifter; Enhet: Plats för säkerhetslås, inaktivering av USB-port, fack för hårdvaruintegrering för säkerhetslösningar; Säkerhetshandtering: Kompatibel med HP Imaging & Printing Security Center; <b>CZ245A:</b> som produkten D7P69A;		
<b>Driftsmiljö</b>	Drifttemperatur: 10 till 32,5 °C. Rekommenderad drifttemperatur: 10 till 32,5 °C. Luftfuktighet vid drift: 10 till 80 % RH. Rekommenderad luftfuktighet vid drift: 10 till 80 % RH. Förvaringstemperatur: 0 till 40 °C. Luftfuktighet vid förvaring: 10 till 90 % relativ luftfuktighet		
<b>Akustik</b>	Avgiven ljudeffekt:7,2 B(A); Ljudtrycksnivåer:55 dB(A)		
<b>Certifikat</b>	CISPR 22:2008/EN 55022:2010 (klass A), EN 61000-3-2 :2006 +A1:2009 +A2:2009; EN 61000-3-3 :2008; EN 55024:2010; EMC-direktiv 2004/108/EC med CE-märkning (Europa); andra EMC-godkännanden som krävs av enskilda länder. Reglerande normer: IEC 60950-1:2005 +A1; EN60950-1: 2006 +A1 1:2009 +A1:2010 +A12:2011; IEC 60825-1:2007 (laser-/LED-produkt av klass 1); EN 60825-1:2007 (laser-/LED-produkt av klass 1); GS-certifikat (Tyskland, Europa); IEC 62479:2010; EN 62479:2010; lägsämningsdirektivet 2006/95/EG med CE-märkning (Europa); andra säkerhetsgodkännanden som krävs av enskilda länder. ENERGY STAR: Ja		
<b>Garanti</b>	Ett års begränsad garanti med service på platsen; Support dygnet runt; Telefonsupport sju dagar i veckan, produkt: Ett års garanti med service på platsen. Garantin kan variera mellan olika länder på grund av olika lagkrav. Gå till <a href="http://hp.com/support">hp.com/support</a> om du vill veta mer om HP:s prisbelönta service- och supportalternativ i din region.		

<http://www.hp.com/se>

© Copyright 2013 Hewlett-Packard Development Company, L.P. Informationen i detta dokument kan komma att bli inaktuellt utan föregående meddelande. De enda garantier som gäller för HP:s produkter och tjänster beskrivs i de uttryckliga garantivillkor som medföljer produkterna och tjänsterna. Ingenting i detta dokument skall anses utgöra en ytterligare garanti. HP ansvarar inte för tekniska eller redaktionella fel eller utelämnanden i detta dokument.

Publicerad inom EMEA 09/13 4AAA-7714SVE

