

C9850

OKI
PRINTING SOLUTIONS



**Smidig färghantering.
Enastående produktivitet**

C9850hdn

C9850hdt



A3+/A3/A4
UTSKRIFTER



FÄRG/SVARTVITT



1-30 ANVÄNDARE

C9000
Series

Prestanda, färg och utskriftskvalitet – allt under kontroll

När utskriften utgör skillnaden mellan succé och fiasko är C9850 uppgiften mogen. Den har kapacitet för höga volymer i såväl färg som svartvitt med utmärkt utskriftskvalitet och hög automatiseringsgrad. Det inbyggda styrsystemet EFI Fiery® System 8e ger klassledande prestanda. Denna avancerade funktion ger ytterligare kontroll över utskriftshandlingen och förenklar produktionen av mer komplicerade dokument. EFI Fiery® System 8e i kombination med OKI Printing Solutions enastående teknik ger utmärkt utskriftskvalitet och avancerade skrivarhanteringsfunktioner till ett konkurrenskraftigt pris.

C9850 – smidig färghantering och enastående produktivitet.

- Inbyggd EFI Fiery® System 8e-styrenhet med Smart RIP-teknik för snabb, automatisk färghantering.
- Digital enkelpassteknik ger stöd för medier upp till 300 g/m² och A3+ format (upp till 328 mm) och banderoller (upp till 1 200 mm).
- Effektiv, stor arbetsgruppsskrivare med en utskriftshastighet på 36 sidor per minut i färg och 40 sidor per minut i svartvitt.
- Manuellt inmatningsfack (volym 230 ark) för en rad olika media, från visitkort upp till banderoller (max. 1 200 mm).
- High Definition Color för bättre färgåtergivning och flylligare nyanser, även på vanligt kontorspapper.
- Upplösning på 1 200 x 1 200 dpi ger tydlig och skarp text och grafik.

High Definition Color för överlägsna färgutskrift på kontoret

High Definition Color är OKI Printing Solutions unika uppsättning av marknadsledande maskin- och programvarutekniker. Tillsammans resulterar dessa komponenter i enheter som klarar färgutskriften lätt, smidigt och perfekt. Vi är specialister på kontorsskrivarlösningar och ledande på färgskrivarområdet – du kan helt enkelt lita på oss. Välj OKI Printing Solutions för fantastiska färger.

Verktyg som förbättrar produktivitet och kostnadshantering

C9000-seriens Utility Suite är en unik samling verktygsprogram som hjälper användarna att utnyttja skrivaren på bästa möjliga sätt. Se produktspecifikationerna på omstående sida för en fullständig verktygsförteckning.

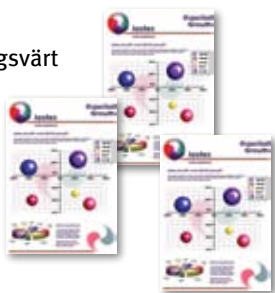




Inbyggd Fiery® System 8e styrenhet smidig färghantering för både internt och kommersiellt bruk

C9850 passar perfekt för internt bruk och krävande färghanvändare som behöver en skrivare med enhetlig och trogen färgåtergivning. Den inbyggda EFI Fiery® System 8e styrenhet och medföljande programvara garanterar snabba och exakta utskrifter i färg.

Trots all avancerad teknik är C9850 anmärkningsvärt användarvänlig. När systemadministratören har lagt upp grundläggande profiler och konfigurerat skrivaren för olika typer av färghanvändning och utskriftsjobb kan användarna:

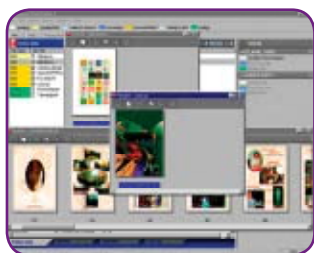


- Tack vare Smart RIP-teknik skriva ut från i princip alla program med utmärkta resultat, även om filerna är stora
- Vara trygga i förvisningen om att färgåtergivningen alltid är enhetlig, såväl vid enskilda utskrifter som mellan olika jobb
- Med lätthet producera proffsiga grafiska dokument
- Spara tid och pengar genom att slippa använda interna reprocentraler eller externa tryckerier

EFI verktyg för utskrifts- och färghantering

Command WorkStation™

Identifierar och visar automatiskt information om Fiery-servern på nätverket, ger användare och systemadministratörer möjlighet att spåra och hantera jobb samt övervaka arbetsflöden.



EFI HotFolder™

En enkel, automatisk metod för överföring av utskriftsfiler till Fiery-styrenheten som eliminerar repetitiva arbetsuppgifter och minimerar risken för inmatningsfel vid konfigurering av inställningarna för flera jobb.



EFI SpotOn™

Används för att skapa och redigera accentfärgstabeller eller definiera accentfärger (t.ex. "Koncernröd"); ser till att C9850 återger de unika blandningarna korrekt för olika jobb.



EFI ColorWise™

Trogen färgåtergivning över olika plattformar, program och medietyper tack vare en rad avancerade precisionsverktyg och personliga inställningar, vilket ger maximal kontroll över färgkvaliteten.



C9850 - skrivare för färg och svartvitt

		C9850hdn	C9850hdt	
Artikelnummer		01193301	01193401	
Hastighet och kapacitet	A4	36 sidor/minut i färg, 40 sidor/minut i svartvitt		
	A3	19 sidor/minut i färg, 21 sidor/minut i svartvitt		
	Tid till första utskrift	10,5 sekunder i färg, 9 sekunder i svartvitt		
	Uppvärmningstid	110 sekunder eller mindre från strömtillslag		
	Processorhastighet	1 GHz Intel Celeron M		
Utskriftskvalitet	Upplösning	ProQ4800 multilevelteknik, 1 200 x 1 200 punkter per tum		
	Färganpassning	EFI Fiery ColorWise Pro Tools™, EFI ICC-färgprofiler, färgkalibrering med EFI-färgprofileringskit som tillval		
Typsnitt	Skrivarteckensnitt	86 skalbara PCL-teckensnitt, 1 bitmapteckensnitt, 10 TrueType-teckensnitt, 136 Adobe® PostScript typ 1-teckensnitt, OCR A/B, USPS-streckkod		
Kompatibilitet	Skrivarspråk	PCL5c, PCL XL (färg), Adobe® PostScript 3 med PDF-direktutskrift (version 1.7)		
	Anslutning	Dubbelriktad parallell IEEE 1284, Hi Speed USB 2.0 och 10Base-T/100Base-TX/1000Base-T-Ethernet-kort		
	Operativsystem ¹	Windows 2000 Professional (SP4 eller senare)/2000 Server (SP4 eller senare)/2000 Advanced Server (SP4 eller senare)/XP Professional/XP Home/Server 2003 Standard Edition/Server 2003 Enterprise Edition/Server 2003 Datacenter Edition/XP Professional x64/Server 2003 x64 (SP1)/Vista (32-bitars)/Vista (64-bitars), Mac OS X PowerPC 10.3.9–10.5/Mac OS X Intel 10.4.4–10.5		
	Nätverk och protokoll	10Base-T/100Base-TX/1000Base-T Ethernet-kort med intern webserver för installation och hantering av skrivare och nätverkskort. E-postklienterna POP3/APOP och SMTP för överföring av utskrifter och larm/varningsmeddelanden. ALLA större operativsystem för nätverk stöds - TCP/IP, Netware och Ethernalk. TCP/IP: ARP, IP, ICMP, TCP, UDP, LPR, FTP, HTTP(IPP), BOOTP, DHCP, SNMP, DNS, JetDirect. Netware 3.x, 4.x, 5.x och 6 med komplett NDS- och NDPS-stöd: PServer, NDPS stöds via särskild OKI NDPS-gateway. EtherTalk: ELAP, AARP, DDP, AEP, NBP, ZIP, RTMP, ATP och PAP.		
Utility Suite ¹		Print Control-klient, Print Control-server ² , rapportverktyg, PrintSuperVision.net ² , Template Manager 3.0 ² , Storage Device Manager ² , Swatch Utility, EFI Job Monitor, EFI Hot Folders, EFI Command Workstation, PDF Print Direct Utility		
Minne	RAM	1 024 MB		
	Max. RAM	1 024 MB		
	Härdisk	40 GB		
Pappershantering	Papperskapacitet för magasin 1	530 ark		
	Papperskapacitet andra och tredje magasin (tillval)	530 ark		
	Papperskapacitet för manuellt inmatningsfack	230 ark		
	Pappersformat	Magasin 1/2/3: A6, A5, A4, A3, A3+, anpassade format: bredd 105–148 mm, längd 328–457 mm. Manuellt inmatningsfack: A6, A5, A4, A3, A3+, anpassade format: bredd 76–127 mm, längd 328–1 200 mm. Duplex: A6, A5, A4, A3.		
	Pappersvikter	Magasin 1/2/3: 64–216 g/m ² , manuellt inmatningsfack 64–300 g/m ² , duplex: 64–188 g/m ²		
	Duplex	•		
	Pappersmatning	Automatisk mediaavkänning, automatiskt formatval, sensor för tomt magasin, sensor för låg pappersnivå		
	Pappersutmatning	500 ark med utskriftssidan nedåt, 200 ark med utskriftssidan uppåt		
	Driftsförhållanden	Temperatur/luftfuktighet	10–32 °C (17–27 °C rekommenderas)/20–80 % RH (50–70 % RH rekommenderas)	
		Förvaring	–20 till 45 °C, 10–90 % relativ luftfuktighet	
Strömkrav	Strömförsörjning	Enfas 220–240 VAC, frekvens 50 Hz +/- 2 Hz		
	Strömförbrukning	Normalt 780 W, peak 1 500 W, viloläge 200 W (genomsnitt), energisparläge 34 W		
Ljudnivå		Drift: 54 dB (A) eller mindre, viloläge: 42 dB (A) eller mindre, energisparläge: 28 dB (A) efter 30 minuter: bakgrundsnivå		
Mått (H x B x D)		471 x 654,5 x 633 mm	785,5 x 654,5 x 633 mm	
Vikt* ³		Cirka 77,4 kg	Cirka 129 kg	
Kapacitet	Kapacitet	150 000 sidor/månad		
	Utskriftskapacitet (genomsnitt)	5 000–15 000 sidor/månad		
Garanti		Ett år på plats i hela Europa		
Tillbehör	Andra/tredje pappersmagasin	○ (42831303)		
	Höghöghälsningsmätare (3 x 530 ark)	○ (42831503)	•	
	Finisher (4 fack)	○ (01166701)		
	Finisher (5 fack)	○ (01166801)		
	Underskåp	○ (09004256)	–	
	Hälsningsenhet för två hål	○ (42872901)		
Hälsningsenhet för fyra hål	○ (42872903)			

* Standard ○ Tillval (artikelnummer)

¹ Gå till OKI Printing Solutions lokala webbplats för de senaste drivrutinerna och information om kompatibla operativsystem

² Endast Windows

³ Alla förbrukningsartiklar ingår

Information om förbrukningsartiklar: För att skydda skrivaren och för att du ska kunna dra nytta av alla dess funktioner är denna modell konstruerad så att den endast kan användas med OKI Printing Solutions originaltonerkassetter. De identifieras av OKI:s varumärke. Andra tonerkassetter fungerar eventuellt inte alls, även om de anges vara kompatibla. Om de fungerar kan skrivarens prestanda och utskriftskvalitet komma att sätas ner.

Beskrivning	Livslängd (antal sidor)	Artikelnummer
Toner*	15 000	Cyan: 42918915 Magenta: 42918914 Gul: 42918913 Svart: 42918916
Trumma*	30 000	Cyan: 42918107 Magenta: 42918106 Gul: 42918105 Svart: 42918108
Transportband	100 000	42931603
Fixeringsenhet	100 000	42931703
Toneruppsamlare	30 000	42869403
Häftklamrar för finisher	15 000 stycken	42937603

*Alla toner: A4-sidor vid 5 % täckningsgrad. Skrivaren levereras med toner för 7 500 sidor vid 5 % täckningsgrad. Samtliga trummor: Genomsnittlig livslängd, A4-sidor. Med reservation för eventuella ändringar av tekniska specifikationer. Alla varumärken är registrerade av respektive företag/ägare.

OKI SYSTEMS (SWEDEN) AB

Salagatan 42 A Box 8133

163 08 Spånga

E-post: info@oki.se

Tel: 08-634 37 00

Fax: 08-634 37 01

WWW.OKIPRINTINGSOLUTIONS.SE

