



FlexScan® EV2450

23.8" (60 cm) LCD Monitor

Full HD bildskärm kombinerar fysisk ergonomi och synergonomi med marknadens lägsta energiförbrukning, i ett extremt kompakt kabinett

Mindre blått ljus minskar ögontrötthet

Intill det synliga ljusspektrumet har blått ljus intilliggande våglängder med ultraviolett ljus. Jämfört med förinställda fabriksinställningen på 6 500K (som är standard för LCD skärmar), är "PaperMode" närmare spektralfördelningen med mera rödaktiga våglängder vilket minskar mängden blått ljus. Det hjälper till att förhindra ansträngda ögon när man läser dokument.

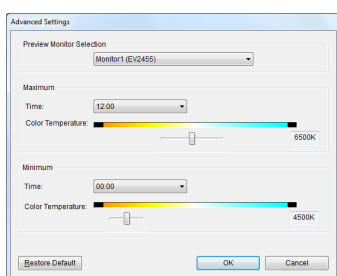
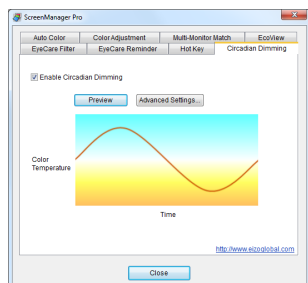


74 % mer flimmerfri

I ett jämförelsetest har denna bildskärm i genomsnitt mer än 74 procent mindre flimmer jämfört med LED bildskärmar från andra leverantörer. På grund av det sätt ljusstyrkan styrs på LED bildskärmar uppstår flimmer som orsakar ögontrötthet. FlexScan EV-serien använder en hybridlösning för att reglera ljusstyrkan som gör dem flimmerfria utan att göra avkall på färgstabiliteten.

Automatisk kontroll av ljusstyrka

För att förhindra ögontrötthet har skärmen en sensor som kallas Auto EcoView. Den upptäcker förändringar i det omgivande ljuset som sker under dagen och justerar skärmen till den idealiska ljusstyrkan automatiskt.

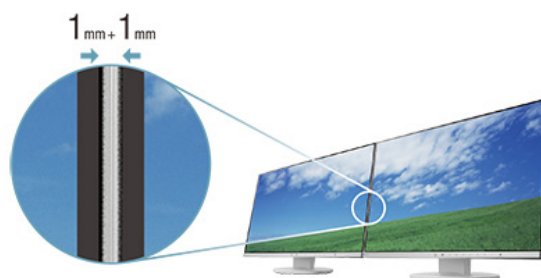


Skärmen anpassar sig efter dygnets rytm

Automatisk dygnsrhythmanpassning med ScreenManager Pro, anpassar färgtemperaturen efter dygnets timmar. Blått ljus på kvällen bidrar till sömnlöshet och denna funktion gör att skärmen minskar mängden blått ljus allt eftersom det blir mörkare vilket motverkar sömnlöshet.

Extremt tunna ramar

En attraktiv design som smälter in med skrivbordet och minskar ögonrörelsen mellan skärmarna på en arbetsplats där man har flerskrämlösningar. Bildskärmen har ultratunna ramar på sidorna och överkant med svarta kanter på endast 4,3 mm och ett djup på 47,9 mm.



5-års garanti

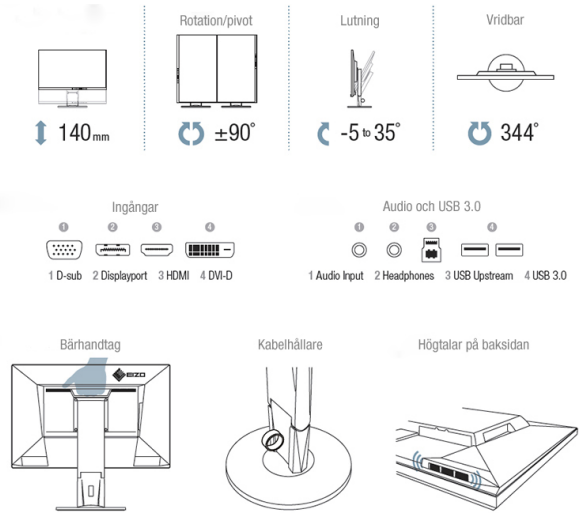
En unik garanti på 5 år som täcker alla komponenter, inkl. LCD panelen säkerställer en lång livslängd. Denna garanti är 2 år eller 67 % längre än den standardgaranti på 3 år som de flesta andra bildskärmsleverantörer erbjuder.



FlexScan EV2450

Cabinet Color	Gray, Black	
Panel	Type	IPS
	Backlight	LED
	Size	23.8" / 60 cm (60.4 mm diagonal)
	Native Resolution	1920 x 1080 (16: 9 aspect ratio)
	Display Size (H x V)	527 x 296.4 mm
	Pixel Pitch	0.2745 x 0.2745 mm
	Display Colors	16.77 million
	Viewing Angles (H / V, typ.)	178°, 178°
	Brightness (typical)	250 cd/m ²
	Contrast Ratio (typical)	1000:1
	Response Time (typical)	5 ms (Gray-to-gray)
Video Signals	Input Terminals	D-Sub mini 15 pin x 1, DVI-D 24 pin x 1 (with HDCP), HDMI x 1 (with HDCP), DisplayPort x 1 (with HDCP)
	Digital (H, V)	31 - 68 kHz, 59 - 61 Hz (VGA Text: 69 - 71 Hz)
	Analog (H, V)	31 - 81 kHz, 55 - 76 Hz
	Sync Formats	Separate
USB	Function	1 port for monitor control 2-port USB hub
	Standard	USB 3.0
Audio	Speakers	1.0 W +1.0 W
	Input Terminals	3.5 mm stereo jack
	Output Terminals	3.5 mm headphone jack
	Sound Adjustment	Volume, Power Save, Source (DisplayPort, HDMI)
Power	Power Requirements	AC 100 - 120 V / 200 - 240 V, 50 / 60 Hz
	Max. Power Consumption	47 W
	Typ. Power Consumption	12 W
	Power Save Mode	Less than 0.3 W
Features & Functions	Power Management	Power Save (VESA DPM, DisplayPort Rev. 1.1a, and DVI DMPM), Eco Timer
	Preset Modes	FineContrast (Paper, Movie, sRGB, User1, User2)
	Auto EcoView	Yes
	EcoView Sense	Yes
Physical Specifications	OSD Languages	English, French, German, Italian, Japanese, Simplified and Traditional Chinese, Spanish, Swedish
	Dimensions (W x H x D)	537.6 x 333.5 - 473.5 x 233 mm
	Dimensions (Without Stand, W x H x D)	537.6 x 317.6 x 47.9 mm
	Net Weight	6.2 kg / 13.7 lbs
	Net Weight (Without Stand)	3.8 kg / 8.4 lbs
	Height Adjustment Range	140 mm
	Tilt	35° Up, 5° Down
	Swivel	344°
Certifications & Standards	Pivot	90°(both clockwise and counter clockwise)
	Hole Spacing (VESA Std.)	100 x 100 mm
Certifications & Standards (Please contact the EIZO group company or distributor in your country for the latest information.)		TCO Displays 6.0, EPEAT Gold (US), TUV/Ergonomics (including ISO9241-307), TUV/GS, RCM, CE, CB, cTUVus, FCC-B, Canadian ICES-003-B, TUV/S, VCCI-B, EPA Energy Star, RoHS, WEEE, China RoHS, CCC, GOST-R
Supplied Accessories		AC power cord, signal cables (DisplayPort - DisplayPort), USB cable, EIZO LCD Utility Disk (PDF user's manual), setup guide
Warranty		Five Years

Optimal placering med flexibel fot



EIZO®

www.eizo.com