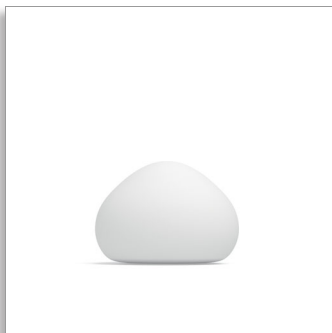




Philips Connected  
Luminaires  
Wellner HUE

## Bordslampa



44401/56/P7

## Tidlös design

Lägg till bordslampans Wellner Philips Hue för vit miljö i Philips Hue-systemet och njut av naturligt vitt ljus som hjälper dig att vakna, få energi, koncentrera dig, läsa och slappna av. Njut av den tidlösa designen som den här vackra bordslampans har.

### Lys upp dina ögonblick

- Klart dagsljus, varmvitt till svalt
- Hämta ny energi, koncentrera dig, läs och slappna av med ljus
- Vakna mjukt till din personliga soluppgång

### Upplev sinnesro

- Styr din belysning, vart du än befinner dig
- Ställ in ljusscheman för smart ljusstyrning i hemmet
- Garanterat jämn trådlös dimring
- Styr belysningen på ditt sätt
- Gör dig redo för en spännande dag!
- Njut av perfekt läsning
- Varva ner med varmvitt ljus
- Behåll skärpan

# PHILIPS

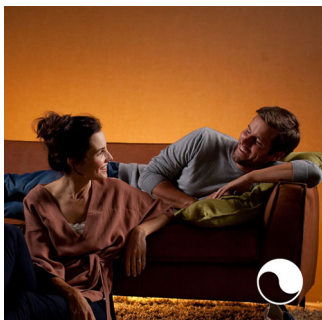
## Funktioner

### Skapa önskad atmosfär



Ställ in rätt stämning för alla ögonblick med en serie vackra, naturliga vita ljus. Använd appen för att ställa in valfri nyans av vitt ljus, från kalla energigivande dagsljus till avslappnande varmvitt ljus. Ta kontrollen och ange stämningen. Inte för ljusst. Inte för mörkt. Precis som du vill ha det.

### Ljus för ditt välbefinnande



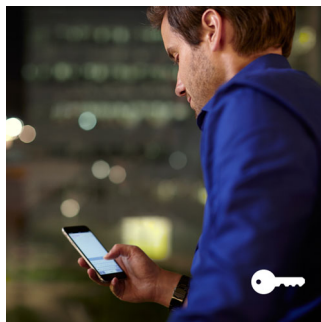
Ljus påverkar hur vi mår och betar oss, hur alerta vi är och hur våra rutiner ser ut. Använd appen för att anpassa ljuset till situationen och skapa den perfekta miljön för återhämtning, koncentration, läsning eller avslappning. Upplev skillnaden. Må bättre..

### Vakna på ett naturligt sätt



Förbättra din sovrutin och ge dig själv en bra start på dagen. Philips Hue gör det lättare att komma igång på morgonen med en gradvis ökande ljusstyrka som ger en känsla av att vakna naturligt med solljus, snarare än att bli bryskt väckt av en alarmsignal.

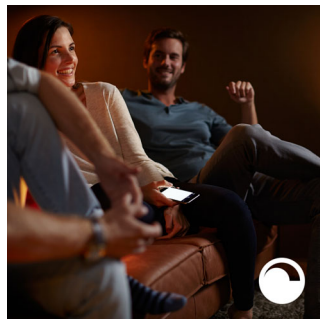
### Fjärrstyrning



Fjärrstyr din belysning, oavsett var i världen du befinner dig. Kontrollera att alla lampor är släckta innan du går hemifrån och tänd dem från kontoret när du jobbar sent. Tack vare geofencing-teknik kan lamporna välkomna dig hem eller släckas automatiskt när du lämnar hemmet. Det handlar om att förenkla ditt liv

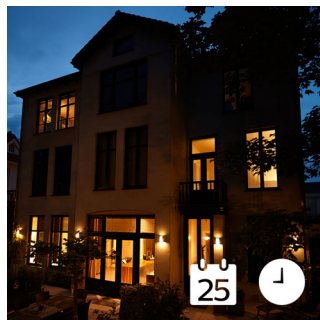
och ge dig sinnesro på smarta och användbara sätt.

### Dimring för maximal komfort



Upplev garanterat jämn dimring med Philips Hue. Inte för ljusst, inte för mörkt. Lagom, helt enkelt. Inga kablar, ingen elektriker och ingen installation.

### Ställ in ljusscheman



Med Philips Hue kan det se ut som om du är hemma när du inte är det med hjälp av schemafunktionen i Philips Hue-appen. Ställ in lamporna så att de tänds vid en förinställd tid och lyser när du kommer hem. Du kan till och med få belysningen i olika rum att tändas vid olika tidpunkter. Och naturligtvis kan du låta lamporna släckas gradvis under natten så att du aldrig behöver oroa dig om hurvida du har lämnat några lampor på.

# Specifikationer

## Design och finish

- Material: glas
- Färg: vit

## Extra funktion/tillbehör, medföljer.

- Dimbar med fjärrkontroll
- Hue-reglage
- LED-lampor medföljer
- Passar perfekt för att skapa stämning
- Indirekt ljus
- ZigBee Light Link
- Hue-reglage medföljer
- Fyra ljusinställningar
- Kan uppgraderas med Philips HUE-bryggan

## Produktens mått och vikt

- Höjd: 19,2 cm
- Längd: 26,8 cm
- Bredd: 26,8 cm
- Nettovikt: 1,415 kg

## Tekniska specifikationer

- Nätström: Intervall 220–240 V, 50–60 Hz
- Lampteknologi: 230 V
- Antal lampor: 1
- Sockel: E27
- Wattstyrka på medföljande lampa: 9,5 W
- Maximal wattstyrka på ersättningslampa: 15 W
- Ljutfärg: Kallvitt

- Dimbar armatur
- LED
- Inbyggd LED
- Energiklass för medföljande ljuskälla: inbyggd LED + glödlampa i klass A+
- Armaturen kan användas med ljuskällor i klass: A++ till E
- Livslängd, upp till: 25 000 timmar
- IP-kod: IP20, skydd mot föremål större än 12,5 mm, inget skydd mot vatten
- Skyddsklass: II – dubbelisolerad
- Ljuskällan motsvarar en standardglödlampa om: 60 W
- Ljusflöde för medföljande ljuskälla: 806 lm

## Service

- Garanti: 2 år

## Förpackningens mått och vikt

- Höjd: 31,2 cm
- Längd: 28,8 cm
- Bredd: 20,8 cm
- Vikt: 2,005 kg

## Övrigt

- Särskilt utformad för: Vardagsrum och sovrum
- Typ: Modern
- Typ: Bordslampa



Publiceringsdatum  
2016-09-05

Version: 2.0.1

12 NC: 9150 054 01301  
EAN: 87 18696 15911 8

© 2016 Philips Lighting Holding B.V.  
Med ensamrätt.

Specifikationerna kan ändras utan föregående meddelande. Alla varumärken tillhör Philips Lighting Holding B.V. eller sina respektive ägare.

[www.philips.com](http://www.philips.com)