

# YOGA<sup>C640-13IML</sup>

## Setup Guide

Opsætningsvejledning

Asennusopas

Installasjonsinformasjon

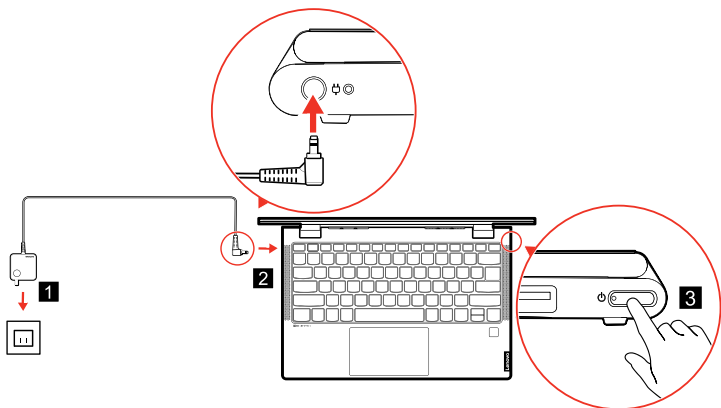
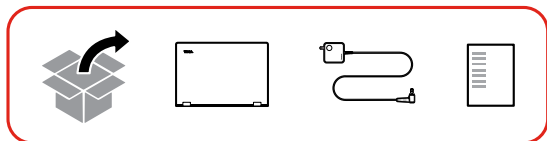
Installationshandbok

The Lenovo logo is a red vertical rectangle with the word "Lenovo" written in white, oriented vertically from bottom to top.

Lenovo

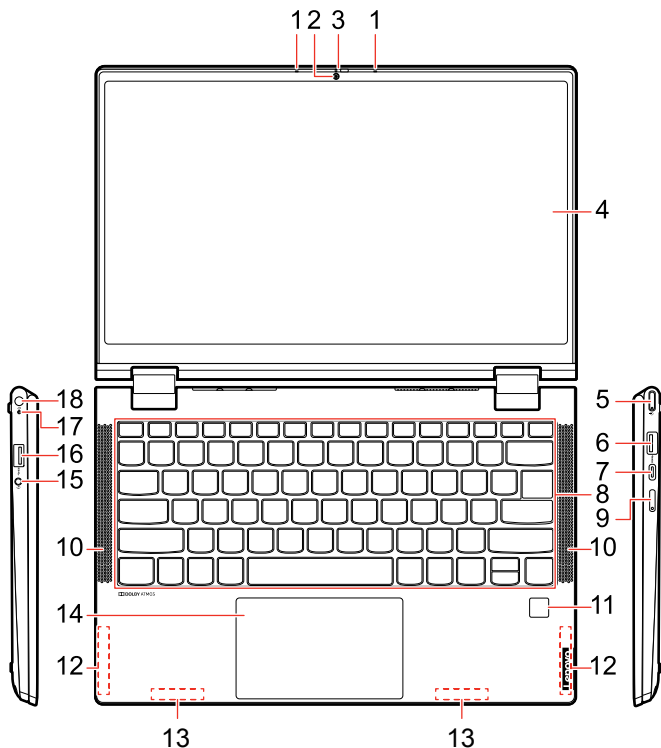
# Initial Setup

Startopsætning | Alkuuasennus | Første installasjon | Första konfiguration



# Overview

Oversigt | Yleiskuvaus | Oversikt | Översikt



**i** Your computer might be slightly different | Din computer kan være lidt anderledes | Tietokoneesi saattaa olla hiukan erilainen | Datamaskinen din kan avvike noe | Kan skilja sig något på din dator

- |                                     |                                      |
|-------------------------------------|--------------------------------------|
| 1. Microphones                      | 10. Speakers                         |
| 2. Camera                           | 11. Fingerprint reader               |
| 3. Camera cover slider              | 12. LTE antennas*                    |
| 4. Multi-touch screen               | 13. Wireless antennas                |
| 5. Power button (with power light)  | 14. Touchpad                         |
| 6. USB (3.1 Gen 1) Type-A connector | 15. Combo audio jack                 |
| 7. USB-C™ connector (USB 3.1 Gen 1) | 16. USB (3.1 Gen 1) Type-A connector |
| 8. Keyboard                         | 17. Charging light                   |
| 9. SIM card slot*                   | 18. Power connector                  |

\* For selected models

**i** Read the statement on USB transfer rate in the *User Guide*. Refer to the *Safety and Warranty Guide* for accessing the *User Guide*.

- |  |                                  |
|--|----------------------------------|
| 1. Mikrofoner                          | 10. Højtalere                    |
| 2. Kamera                              | 11. Fingeraftrykslæser           |
| 3. Dæksel til kameraafskærmning        | 12. LTE-antenner*                |
| 4. Multitouch-skærm                    | 13. Trådløse antenner            |
| 5. Tænd/sluk-knap (med strømindikator) | 14. Navigationsplade             |
| 6. USB Type-A-stik (3.1 Gen 1)         | 15. Kombinationsjackstik til lyd |
| 7. USB-C™ -stik (USB 3.1 Gen 1)        | 16. USB Type-A-stik (3.1 Gen 1)  |
| 8. Tastatur                            | 17. Opladningslampe              |
| 9. SIM-kortport*                       | 18. Strømsik                     |

\* For visse modeller

**i** Læs erklæringen om USB-overførselshastighed i *brugervejledningen*. Se *Sikkerhedsforskrifter og garantioplysninger* for at få adgang til *brugervejledningen*.

- |                                       |  |
|---------------------------------------|--|
| 1. Mikrofonit                         | 10. Kaiuttimet                         |
| 2. Kamera                             | 11. Sormenjälkitunnistin               |
| 3. Kameran kannen liikusäädin         | 12. LTE-antennit*                      |
| 4. Monikosketusnäyttö                 | 13. Langattomat antennit               |
| 5. Virtapainike (virtavalolla)        | 14. Kosketuslevy                       |
| 6. USB (3.1 Gen 1) tyyppin A liitäntä | 15. Yhdistelmä-ääniliitäntä            |
| 7. USB-C™ -liitäntä (USB 3.1 Gen 1)   | 16. USB (3.1 Gen 1) tyyppin A liitäntä |
| 8. Näppäimistö                        | 17. Latauksen merkkivalo               |
| 9. SIM-korttipaikka*                  | 18. Virtalähteen liitäntä              |

\* Tietyissä malleissa

**i** Lue USB-tiedonsiirtonopeutta koskeva lausunto *käyttöoppaasta*. Lisätietoja *käyttöoppaan* avaamisesta on *Turvaohjeet ja takuutiedot* -julkaisussa.

For Barcode Position Only

- |                                   |                                    |
|-----------------------------------|------------------------------------|
| 1. Mikrofoner                     | 10. Høyttalere                     |
| 2. Kamera                         | 11. Fingeravtrykksleser            |
| 3. Glidebryter for kameradeksel   | 12. LTE-antenner*                  |
| 4. Flerberøringsskjerm            | 13. Trådløse antenner              |
| 5. Av/på-knapp (med lys)          | 14. Pekeplate                      |
| 6. USB (3.1 Gen 1) Type-A-kontakt | 15. Kombikontakt for lyd           |
| 7. USB-C™-kontakt (USB 3.1 Gen 1) | 16. USB (3.1 Gen 1) Type-A-kontakt |
| 8. Tastatur                       | 17. Ladelys                        |
| 9. Spor for SIM-kort*             | 18. Strømkontakt                   |

\* På enkelte modeller

**i** Les erklæringen om USB-overføringshastighet i *brukerveiledningen*. Se *veiledningen om sikkerhet og garantier* for å få tilgang til *brukerveiledningen*.

- |                                |                                 |
|--------------------------------|---------------------------------|
| 1. Mikrofoner                  | 10. Høgtalere                   |
| 2. Kamera                      | 11. Fingeravtrycksläsare        |
| 3. Kameraskydd                 | 12. LTE-antenner*               |
| 4. Multitouch-skärm            | 13. Trådlösa antenner           |
| 5. Strömbrytare (med lampa)    | 14. Styrplatta                  |
| 6. USB (3.1 Gen 1) Type-A-port | 15. Kombinerat ljuduttag        |
| 7. USB-C™-port (USB 3.1 Gen 1) | 16. USB (3.1 Gen 1) Type-A-port |
| 8. Tangentbord                 | 17. Batteriladdningslampa       |
| 9. SIM-kortplats*              | 18. Strömkontakt                |

\* Vissa modeller

**i** Läs meddelandet om USB-överföringshastighet i *Användarhandbok*. Se *Säkerhets- och garantiinformation* för information om hur du kommer åt *Användarhandbok*.

# Additional information

## Yderligere oplysninger | Lisätietoja | Ytterligere informasjon | Ytterligere information

### Specific absorption rate for European Union

YOUR DEVICE MEETS INTERNATIONAL GUIDELINES FOR EXPOSURE TO RADIO WAVES.

The Europe 10g Specific Absorption Rate (SAR) limit for mobile devices is 2.0 W/kg. To view your product specific SAR value, go to <https://support.lenovo.com/us/en/solutions/sar>.

If you are interested in further reducing your RF exposure, then you can easily do so by limiting your usage or simply keeping the device away from the body.

### European Union – compliance with the Radio Equipment Directive

Hereby, Lenovo (Singapore) Pte. Ltd., declares that the radio equipment types Lenovo Yoga C640-13IML and Lenovo Yoga C640-13IML LTE are in compliance with Directive 2014/53/EU.

The full text of the system EU declaration of conformity and the EU wireless module declarations are available at the following Internet addresses:

- For notebook computers: <https://www.lenovo.com/eu-doc-notebooks>
- For tablets: <https://www.lenovo.com/eu-doc-tablets>

This radio equipment operates with the following frequency bands and maximum radio-frequency power:

Technology	Frequency band [MHz]	Maximum transmit power
WLAN 802.11b/g/n	2400 - 2483,5	< 20 dBm
WLAN 802.11a/n/ac	5150 - 5725	< 23 dBm
WLAN 802.11a/n/ac	5725 - 5875	< 13,98 dBm
Bluetooth BR/EDR/LE	2400 - 2483,5	< 20 dBm
WWAN UMTS	1/8	< 23,5 dBm
WWAN LTE	1/3/7/8/20/28	< 23 dBm

### Specifik absorptionshastighed (SAR) for Den Europæiske Union

DIN ENHED OVERHOLDER INTERNATIONALE FORSKRIFTER FOR EKSPONERING FOR RADIOBØLGER.

Europa-10g SAR-grænsen (specifik absorptionshastighed) for mobilenheder er 2,0

W/kg. Hvis du vil have vist din produktspecifikke SAR-værdi, skal du gå til <https://support.lenovo.com/us/en/solutions/sar>.

Hvis du er interesseret i at reducere din eksponering for radiofrekvensstråling, kan du nemt gøre det ved at begrænse din brug eller ved blot at holde enheden væk fra kroppen.

### EU - overholdelse af Direktivet om radioudstyr

Lenovo (Singapore) Pte. Ltd. erklærer hermed, at radioudstyrstyperne Lenovo Yoga C640-13IML og Lenovo Yoga C640-13IML LTE overholder direktiv 2014/53/EU.

Hele teksten til EU's overensstemmelseserklæring og EU's erklæring vedrørende trådløse moduler for systemet findes på følgende internetadresser:

- For bærbare computere: <https://www.lenovo.com/eu-doc-notebooks>
- For tabletter: <https://www.lenovo.com/eu-doc-tablets>

Dette radioudstyr bruger følgende frekvensbånd og maksimal radiofrekvensstrøm:

Teknologi	Frekvensbånd [MHz]	Maksimal overførselsstrøm
WLAN 802.11b/g/n	2400 - 2483,5	< 20 dBm
WLAN 802.11a/n/ac	5150 - 5725	< 23 dBm
WLAN 802.11a/n/ac	5725 - 5875	< 13,98 dBm
Bluetooth BR/EDR/LE	2400 - 2483,5	< 20 dBm
WWAN UMTS	1/8	< 23,5 dBm
WWAN LTE	1/3/7/8/20/28	< 23 dBm

### Ominaisimetymskerroin (SAR) Euroopan unionissa

LAITE TÄYTTÄÄ RADIOAALLOILLE ALTISTUMISTA KOSKEVAT KANSAINVÄLISET VAATIMUKSET.

Euroopassa mobiililaitteiden suurin sallittu 10 g:n SAR-arvo on 2,0 W/kg. Voit tarkastella tuotekohtaista SAR-arvoa siirtymällä kohtaan <https://support.lenovo.com/us/en/solutions/sar>.

Voit halutessasi vähentää altistumista radiotaajuussäteilylle rajoittamalla laitteen käyttöä tai pitämällä laitetta kaukana vartalosta.

## Europaan uniioni – radiolaitedirektiivin vaatimusten mukaisuus

Lenovo (Singapore) Pte. Ltd. ilmoittaa täten, että radiolaitetyypit Lenovo Yoga C640-13IML ja Lenovo Yoga C640-13IML LTE ovat direktiivin 2014/53/EU mukaisia.

Lausuma järjestelmän EU-säännösten mukaisuudesta ja lausumat langattomien moduulien EU-säännösten mukaisuudesta ovat saatavilla kokonaisuudessaan seuraavissa Internet-osoitteissa:

- Kannettavat tietokoneet:  
<https://www.lenovo.com/eu-doc-notebooks>
- Taulutietokoneet:  
<https://www.lenovo.com/eu-doc-tablets>

Tämä radiolaitte toimii seuraavilla taajuusalueilla ja enimmäisradiotaajuusteholla:

Teknologia	Taajuusalue [MHz]	Enimmäislähetysteho
WLAN 802.11b/g/n	2 400 - 2 483,5	< 20 dBm
WLAN 802.11a/n/ac	5 150 - 5 725	< 23 dBm
WLAN 802.11a/n/ac	5 725 - 5 875	< 13,98 dBm
Bluetooth BR/EDR/LE	2 400 - 2 483,5	< 20 dBm
WWAN UMTS	1/8	< 23,5 dBm
WWAN LTE	1/3/7/8/20/28	< 23 dBm

## Spesifikk absorpsjonsrate for EU

ENHETEN DIN ER I TRÅD MED INTERNASJONALE RETNINGSLINJER FOR EKSPONERING FOR RADIOBØLGER.

Den europeiske grenseverdien for spesifikk absorpsjonsrate (SAR) er 2 W/kg utlignet over 10 g kroppsvev for mobilenheter. Gå til <https://support.lenovo.com/us/en/solutions/sar> for å se den spesifikke SAR-verdien for ditt produkt.

Hvis du vil redusere RF-eksponeringen ytterligere, kan du enkelt oppnå dette ved å begrense bruken eller holde enheten borte fra kroppen.

## Den europeiske union – samsvar med direktivet om radioutstyr

Lenovo (Singapore) Pte. Ltd. erklærer herved at radioutstyret Lenovo Yoga C640-13IML og Lenovo Yoga C640-13IML LTE er i samsvar med direktiv 2014/53/EU.

Hele teksten til EUs samsvarserklæring og EUs erklæring om trådløse moduler for systemet finnes på følgende Internet-adresser:

- For bærbare maskiner:  
<https://www.lenovo.com/eu-doc-notebooks>
- For tavle-PC-er:  
<https://www.lenovo.com/eu-doc-tablets>

Denne radioutstyret opererer med følgende frekvensbånd og maksimal radiofrekvensstrøm:

Teknologi	Frekvensbånd [MHz]	Maksimal overføringsstyrke
WLAN 802.11b/g/n	2400 - 2483,5	< 20 dBm
WLAN 802.11a/n/ac	5150 - 5725	< 23 dBm
WLAN 802.11a/n/ac	5725 - 5875	< 13,98 dBm
Bluetooth BR/EDR/LE	2400 - 2483,5	< 20 dBm
WWAN UMTS	1/8	< 23,5 dBm
WWAN LTE	1/3/7/8/20/28	< 23 dBm

## Specifik absorptionsnivå för Europeiska unionen

DENNA ENHET UPPFYLLER INTERNATIONELLA RIKTLINJER KRING EXPONERING FÖR RADIOVÄGOR.

I Europa är gränsvärdet för 10 g specifik absorptionsnivå (SAR) 2,0 W/kg. Om du vill se vilket SAR-värde din specifika produkt har kan du besöka <https://support.lenovo.com/us/en/solutions/sar>.

Du kan enkelt minska din exponering för strålning genom att begränsa användningen eller helt enkelt hålla enheten på avstånd från kroppen.

## EU – överensstämmelse med direktivet för radioutrustning

Lenovo (Singapore) Pte. Ltd. intygar härmed att radioutrustningstyperna Lenovo Yoga C640-13IML och Lenovo Yoga C640-13IML LTE överensstämmer med direktiv 2014/53/EU.

Den fullständiga texten i EU:s deklARATION om överensstämmelse och EU:s direktiv avseende trådlösa moduler finns tillgängliga på:

- För bärbara datorer:  
<https://www.lenovo.com/eu-doc-notebooks>
- För pekplattor:  
<https://www.lenovo.com/eu-doc-tablets>

Den här radioutrustning utnyttjar följande frekvensband och maximala radiofrekvenseffekt:

Teknik	Frekvensband (MHz)	Maximal sändningseffekt
WLAN 802.11b/g/n	2 400 - 2 483,5	< 20 dBm
WLAN 802.11a/n/ac	5 150 - 5 725	< 23 dBm
WLAN 802.11a/n/ac	5 725 - 5 875	< 13,98 dBm
Bluetooth BR/EDR/LE	2 400 - 2 483,5	< 20 dBm
WWAN UMTS	1/8	< 23,5 dBm
WWAN LTE	1/3/7/8/20/28	< 23 dBm

# E-manual

---

E-vejledning | Sähköinen käyttöopas | Elektronisk håndbok |  
E-handbok



---

**First Edition (July 2019)**

**© Copyright Lenovo 2019.**

LIMITED AND RESTRICTED RIGHTS NOTICE: If data or software is delivered pursuant to a General Services Administration "GSA" contract, use, reproduction, or disclosure is subject to restrictions set forth in Contract No. GS-35F-05925.

**Reduce | Reuse | Recycle**

